

Solar Panel

User Guide

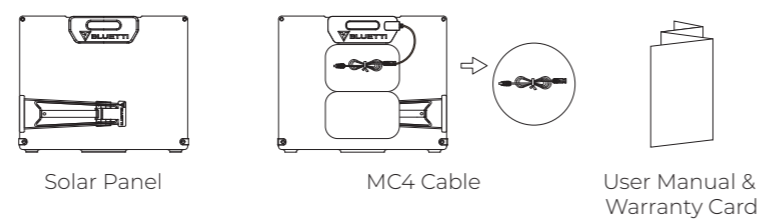
Model: MP200

Contact Us:
www.bluettipower.com
service@bluettipower.com



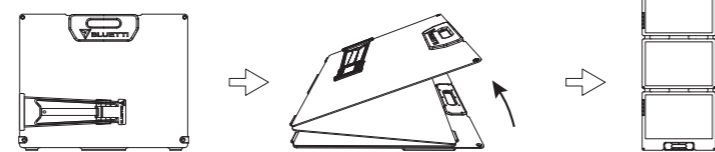
User Guide

What is in the box

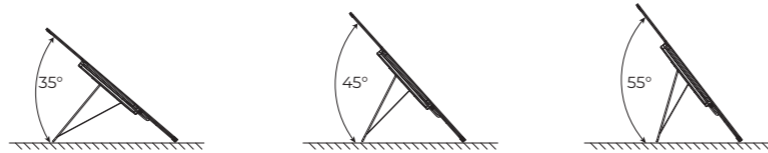


How to use

1 Unfold

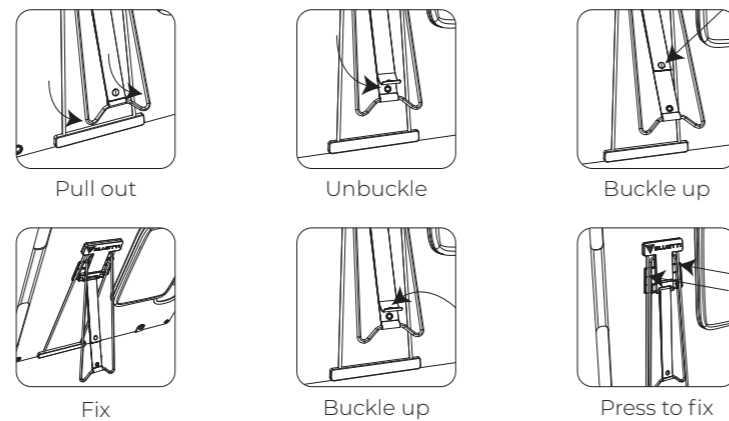


2 Adjust the kickstand



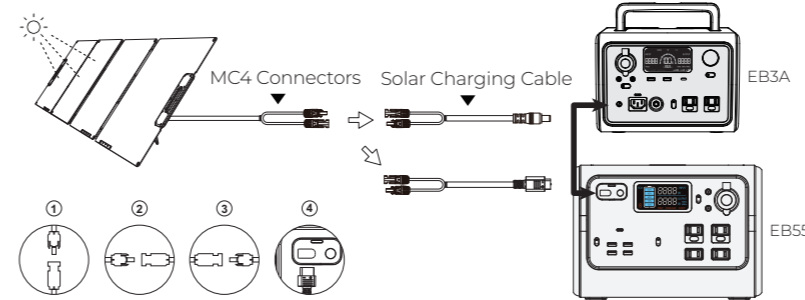
3 How to use the kickstand

Open the kickstand, adjust the angle, stabilize the panel, fold the kickstand.



User Guide

4 Connect to power station



Note:

Use ONLY ONE MP200 solar panel with EB3A/EB55. Whether connected in series or parallel, make sure the total voltage of solar panels is under the power station's input voltage limit.

Attention

Regular inspection and maintenance are required to prolong the lifespan of solar panels.



Warning:

Do not use solar panels in extreme weather conditions like thunderstorms, floods, typhoons, etc. Always use solar panels within the specified temperature range (14-149°F/10-65°C).

Technical details

MP200	
Maximum Power(Pm)	200W*
Open circuit voltage	22.9V
Short circuit current	11.0A
Cell efficiency	24%
Cell lamination	ETFE
Cell type	Monocrystalline silicon
Operating temperature	14-149°F/10-65°C

User Guide

General

Weight	19.1lbs / 8.7Kg	
Dimensions	Unfolded	81.6*26.8*1.3in / 2075*681*35mm
	Folded	26.8*21.7*2.5in / 681*553*65mm
Warranty		
12 Months		

* STC: Irradiation 1000W/m², cell temperature 25°C, atmospheric mass number AM 1.5, measurement tolerance ±3 % (Pm).

Frequently asked questions

Are the foldable solar modules waterproof?

Yes, the product meet IP67 water proof, which maximize the lifespan of the module, it should not get wet.

What will affect the final conversion efficiency of solar panels ?

The actual solar panel efficiency may be affected by several factors, like weather, sun intensity, shading, panel orientation, temperature, location, dust and dirt. For example, if you live in a place without much sunlight or your panels are covered by shade, you'll get a very low output or none at all.

Is the BLUETTI's solar panel compatible with the third party's power station ?

Yes. Make sure BLUETTI solar panels' voltage is compatible with your power stations' voltage limit, while you're using the same connector. Please feel free to contact us for compatibility with other power stations.

EU REP

Company: POWEROAK GmbH
Address: Lindwurmstr. 114, 80337
München Germany
Mail: logi@bluetti.de

UK REP

Company: POWEROAK ENERGY UK CO.,LTD
Address: Unit 2, NorthGate, Bolsover Business Park,
Woodhouse Lane Chesterfield England S44 6BD
Mail: poweroak.eu@bluetti.com



Solarpanel

Benutzerhandbuch

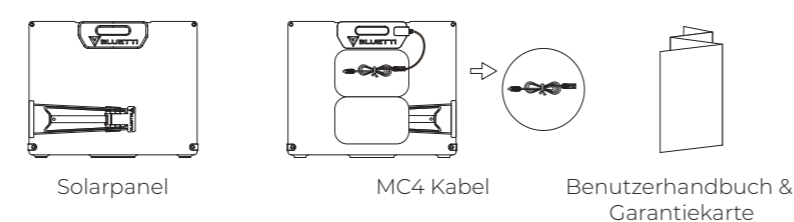
Model: MP200

Kontaktieren Sie uns:
https://de.bluettipower.eu/
sale-de@bluettipower.com



Benutzerhandbuch

Lieferumfang

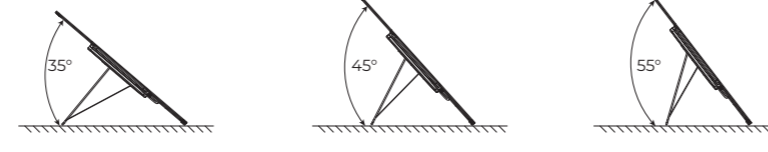


Bedienungsanleitung

1 Entfalten

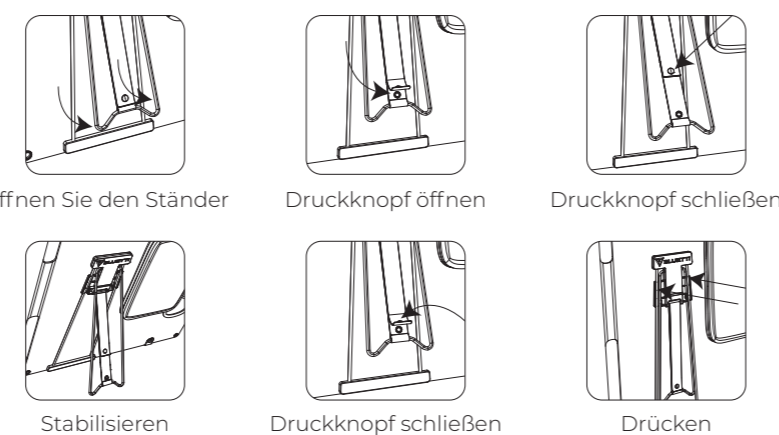


2 Ständer einstellen



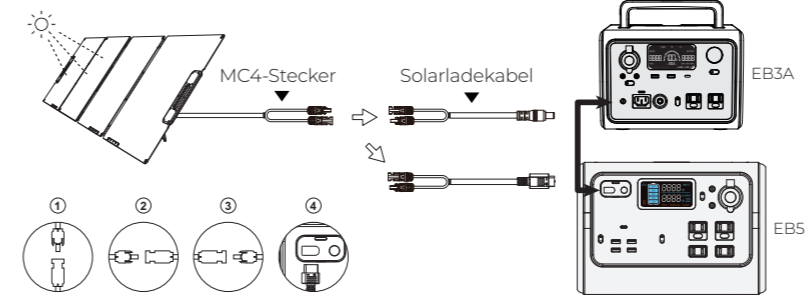
3 So verwenden Sie den Ständer

Öffnen Sie den Ständer, stellen Sie den Winkel ein, stabilisieren Sie die Platte, klappen Sie den Ständer ein.



Benutzerhandbuch

4 Anschluss an die Powerstation



Hinweis:

Verwenden Sie nur ein MP200-Solarpanel mit EB3A/EB55. Ob in Reihe oder parallel geschaltet, stellen Sie sicher, dass die Gesamtspannung der Solarmodule unter der Eingangsspannungsgrenze der Powerstation liegt.

Achtung

Um die Lebensdauer zu verlängern, sind regelmäßige Inspektionen und Wartungen der Solarpaneele erforderlich.



Warnung:

Verwenden Sie Solarpaneele nicht bei extremen Wetterbedingungen wie Gewitter, Überschwemmungen, Taifune usw. Verwenden Sie Solarpaneele immer innerhalb des angegebenen Temperaturbereichs (14-149°F/10-65°C).

Technische Details

MP200	
Max. Leistung(Pm)	200W*
Leerlaufspannung	22.9V
Kurzschlussspannung	11.0A
Zelleffizienz	24%
Zellaminierung	ETFE
Zelltyp	Monokristallines Silizium
Betriebstemperatur	14-149°F/10-65°C

Benutzerhandbuch

Allgemein

Gewicht	19.1lbs / 8.7Kg	
Maße	Entfaltete	81.6*26.8*1.3in / 2075*681*35mm
	Gefaltete	26.8*21.7*2.5in / 681*553*65mm
Garantie		
12 Monate		

* STC: Einstrahlung 1000W/m², Zelltemperatur 25°C, atmosphärische Massenzahl AM 1,5, Messtoleranz ±3 % (Pm).

Wiederkehrende Fragen

Sind die faltbaren Solarpaneele wasserdicht?

Ja, das Produkt entspricht IP67 wasserdicht.

Wodurch wird die Umwandlungseffizienz von Solarmodulen beeinflusst?

Der tatsächliche Wirkungsgrad des Solarmoduls kann durch mehrere Faktoren wie Wetter, Sonne, Intensität, Schattierung, Panelausrichtung, Temperatur, Standort sowie Staub und Schmutz beeinflusst werden. Wenn Sie z. B. an einem Ort mit wenig Sonnenlicht leben oder Ihre Paneele durch Schatten verdeckt sind, werden Sie nur eine sehr geringe oder gar keine Leistung erhalten.

Ist das BLUETTI Solarpanel mit den Powerstations von Drittanbietern kompatibel?

Ja. Stellen Sie sicher, dass die Spannung des BLUETTI-Solarpanels mit dem Spannungsbereich Ihrer Powerstation kompatibel ist. Beachten Sie die Spannungsgrenzen der Leerlaufspannung. Bitte zögern Sie nicht uns zu kontaktieren wenn Sie weitere Fragen zur Kompatibilität haben.

